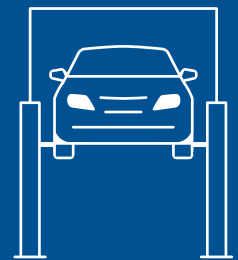
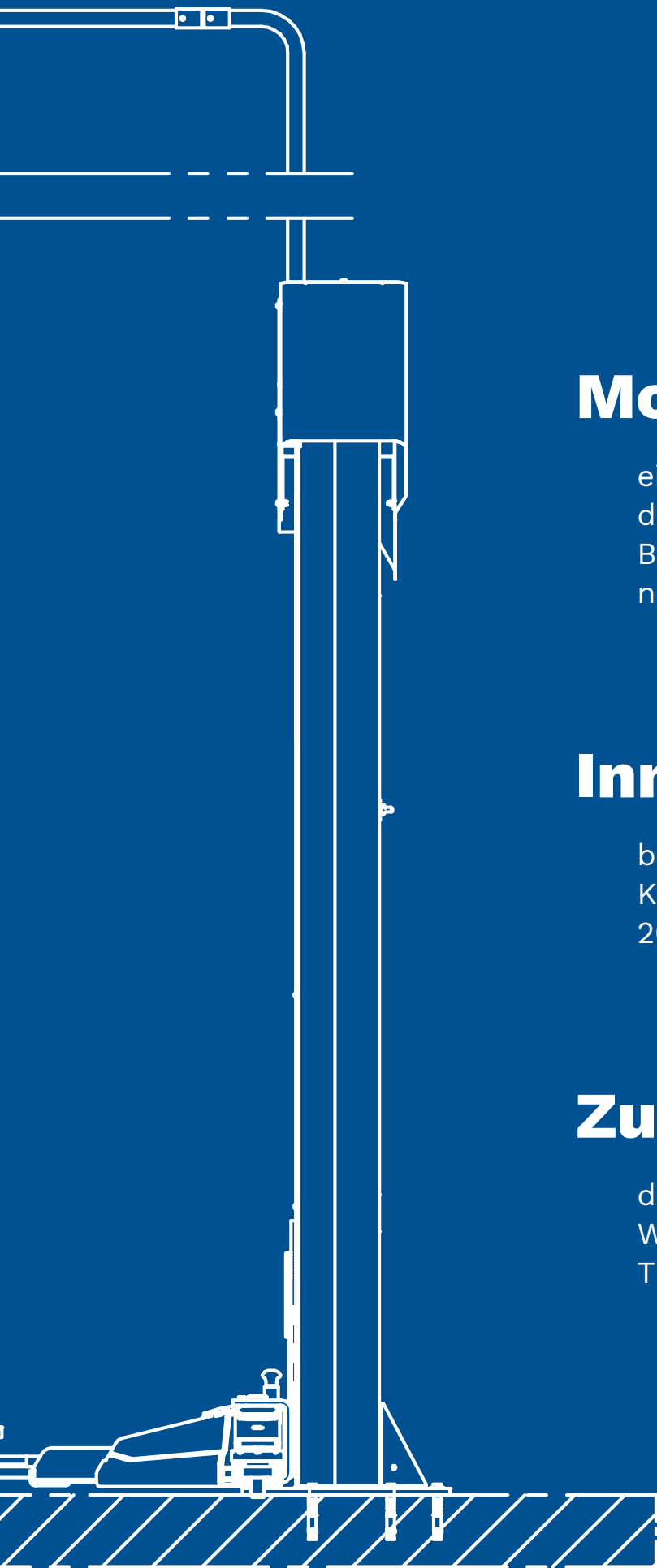


# From History to the Future





## **Modernes Design:**

eine moderne Gestaltung, die die Werkstatt in Sachen Stil und Benutzerfreundlichkeit auf den neuesten Stand bringt

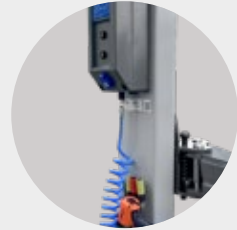
## **Innovative DNA:**

bewährte, hochwertige Komponenten, getestet mit 20000 Hub-Zyklen

## **Zukunftssicher:**

die Hebebühnen sind für das Werkstattkonnektivitätssystem TEq-Link konzipiert

Die aus den erfolgreichsten 2-Säulen-Hebebühnen hervorgegangene **Legend Serie** verbindet das **technische Know-How** von Ravaglioli zu einem **innovativen Angebot**. **Die Zukunft im Blick, aber die Vergangenheit stets würdigend**, hat sich Ravaglioli ein wichtiges Ziel gesetzt: Die Leistung muss mit dem Design übereinstimmen.



**Spezielle Hochleistungsmotoren** garantieren Leistung und lange Lebensdauer.

**Automatische Armarretierung**, erleichtert durch eine konische Geometrie.

Möglichkeit das Kabel für die Ausgleichsteuerung im Boden zu verlegen.

**E-Versionen** mit Bedienung auf beiden Seiten und Energie-Set.

**Automatische Dauerschmierung** der Muttern zur Gewährleistung eines effektiven Betriebs während des Hoch- und Runterfahrens.

**Gerollte Spindel aus gehärtetem Stahl** für eine lange Lebensdauer.



**Ausgestattet mit einem akustischen Fußschutzsystem.** Frei von mechanischen Fußschutzvorrichtungen.

## Premiumqualität der Komponenten.



Aluminium-Riemenscheibe mit Kühlfunktion.



Langlebige Lager.



50% längere Bronze-Tragmutter.



Motoren mit verstärktem Gehäuse und Kühlkörper.



Robuste automatische Armverriegelung.

### KPX42

Die Geometrie der Tragarme ist speziell für das Heben von PKW, Nutzfahrzeugen und Kleintransportern mit langem Radstand konzipiert.

Asymmetrische Armkonfiguration (zwei lange und zwei kurze Arme).

### KPX42LIK

Symmetrische Armkonfiguration (vier lange Arme).

Konzipiert für das Heben von Kleintransportern mit langem Radstand.



**4.2**

### KPX55LIKTA

Die Geometrie der Tragarme ist speziell für das Heben von Nutzfahrzeugen und Kleintransportern mit langem Radstand sowie PKW und gepanzerte Fahrzeuge konzipiert.

Asymmetrische Version mit zwei 3-stufigen langen Armen und zwei 4-stufigen kurzen Armen.

**5.5**



Anheben/Absenken über Drucktasten auf ergonomischer Höhe.



Mindesthöhe der Tragteller auch für die asymmetrische Aufnahme von gepanzerten Fahrzeugen geeignet.

### Smarter und flexibler Aufbau.

Bis zu 20% kürzere Installationszeit. Durch die elektronische Synchronisierung werden der Einbau und die Einstellung des Ausgleichseils überflüssig. Die Hebebühnen können durch die drei breitenverstellbaren Aufbaupositionen flexibel installiert werden.

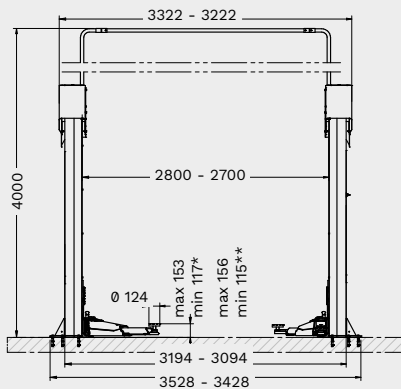
### Mehr Platz für die Bewegung um das Fahrzeug herum.

Die Hebebühne ist so konzipiert, dass sie bei minimalem Raumbedarf ein Maximum an Platz bietet.

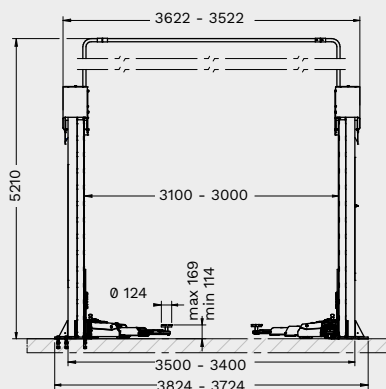


# Technische Daten

**KPX42-KPX42E**  
**KPX42ELIK-KPX42LIK**



**KPX55ELIKTA**  
**KPX55LIKTA**



\* KPX42-KPX42E  
\*\* KPX42LIK

	KPX42	KPX42LIK	KPX55LIKTA
<b>Tragfähigkeit</b>	4200 kg	4200 kg	5500 kg
<b>Hubhöhe max.</b>	2042 mm	2042 mm	2052 mm
<b>Hubzeit</b>	58 s	58 s	58 s
<b>Tragtellerhöhe min.</b>	117 mm	115 mm	114 mm
<b>Tragtellerhöhe max.</b>	153 mm	156 mm	169 mm
<b>Säulenhöhe</b>	2860 mm	2860 mm	3080 mm
<b>Durchfahrbreite</b>	2504 mm	2504 mm	2762 mm
<b>Deckenhöhe min.</b>	4100 mm	4100 mm	5300 mm
<b>Tragarm-Ausführung</b>	asymmetrisch	symmetrisch	asymmetrisch
<b>Tragarmlänge vorne min.</b>	525 mm	705 mm	705 mm
<b>Tragarmlänge vorne max.</b>	981 mm	1330 mm	1790 mm
<b>Tragarmlänge hinten min.</b>	922 mm	705 mm	822 mm
<b>Tragarmlänge hinten max.</b>	1460 mm	1330 mm	1791 mm
<b>Antriebsleistung</b>	2x3.5 kW	2x3.5 kW	2x3.5 kW
<b>Breite</b>	3428-3528 mm	3428-3528 mm	3724-3824 mm
<b>Höhe</b>	4000 mm	4000 mm	5210 mm

	Artikel Nr	Bedienung auf beiden Seiten + Energie-Set
KPX42	RAV.KPX42.198259	
KPX42E	RAV.KPX42.198303	✓
KPX42LIK	RAV.KPX42.198440	
KPX42ELIK	RAV.KPX42.198488	✓
KPX55LIKTA	RAV.KPX55.198945	
KPX55ELIKTA	RAV.KPX55.198976	✓

**TEq-Link**  
connected workshop

Alle Modelle dieser Serie sind mit Tasten zum Anheben/Absenken und TEq-Link-Konnektivität ausgestattet.

# Zubehör



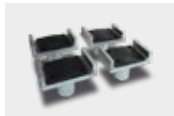
**VSG.2CALL.901071**  
Satz 8 Tragtellererhöhen  
4 x H 89 mm, 4 x H 127 mm,  
Halteungen



**VSG.2CALL.901248**  
Satz 4 Tragtellererhöhen  
4 x H 200 mm, Halteungen



**VSG.2CALL.901163**  
Satz Chassis-Adapteraufnahmen  
4 Stk



**VSG.2CALL.901330**  
Satz U-Aufnahmeadapter  
4 Stk



**VSG.2CALL.901538**  
Satz 4 Adapter für TESLA-Fahrzeuge  
4 Stk



**VSG.2CALL.901859**  
Aufnahme-Kit für Mercedes G-Klasse  
1 Satz mit 4 Aufnahmen, 2 vorne und  
2 hinten



**VSG.2CALL.901712**  
Aufnahme-Kit für Sprinter/Crafter  
1 Satz mit 6 Aufnahmen, für Mercedes  
Sprinter und Volkswagen Crafter alte  
und neue Serie



**VSG.2CALL.901606**  
Aufnahme-Kit für Ducato/Boxer/  
Jumper  
1 Satz mit 4 Aufnahmen, 2 vorne und  
2 hinten



**VSG.2CELM.902344**  
Galgenerhöhung bis + 1.5 m



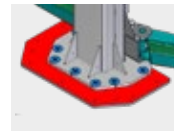
**VSG.2CELM.901927**  
Montagevorrichtung (3.2 t - 3.5 t -  
4.2 t)  
Für eine leichtere Montage der  
Hebebühne



**VSG.2CELM.902498**  
Bodenkabelführung  
Verbindungskabel zwischen den  
Säulen im Boden verlegt



**VSG.2CELM.902894**  
Montagevorrichtung (3.5 t)  
Für eine leichtere Montage der  
Hebebühne



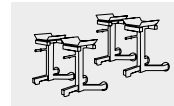
**VSG.2CALL.902412**  
Stützplatten (5.5 t)  
Satz mit 2 Platten, die die Installation  
auf Böden mit geringer Tragfähigkeit  
oder geringer Betondicke ermöglichen



**VSG.2CALL.901453**  
Stützplatten (4.2/4.5 t)  
1 Satz mit 2 Platten, die die  
Installation auf Böden mit geringer  
Tragfähigkeit oder geringer  
Betondicke ermöglichen



**VSG.2CALL.902818**  
Unterstellplatten  
1 Satz mit 4 Rampen, Rampenhöhe  
60 mm



**VSG.2CALL.902085**  
Satz Achsmessstände  
1 Satz mit 4 Böcken



**VSG.2CALL.902641**  
Magnetische Werkzeug-Ablageschale  
1 Satz mit 2 Schalen



### **RAV Italy**

Vehicle Service Group Italy S.r.l.

Via Filippo Brunelleschi 9  
44020 Ostellato (FE)  
Italy

☎ +39.051.6781511  
☎ +39.051.846349  
✉ rav@ravaglioli.com

### **RAV France**

RAV France SARL

4, Rue De Longue Raie  
ZAC de la Tremblaie  
91220 Le Plessis Pâté  
France

☎ +331.60.86.88.16  
☎ +331.60.86.82.04  
✉ rav@ravfrance.fr

### **RAV Germany**

BlitzRotary GmbH

Hüfingener Straße 55  
78199 Bräunlingen  
Germany

☎ +49.771.9233.0  
☎ +49.771.9233.99  
✉ ravid@ravaglioli.com

### **RAV UK**

Vehicle Service Group UK Ltd

3 Fourth Avenue,  
Bluebridge Industrial Estate  
Halstead, Essex, CO9 2SY  
United Kingdom

☎ +44.1787.477711  
☎ +44.1787.477720  
✉ rav@ravaglioli.com

DRD46U(01)

Die in diesem Prospekt angegebenen technischen Daten und Abbildungen sind nicht verbindlich. Unsere Produkte unterliegen technischen Änderungen, so dass der Lieferzustand abweichen kann.

Member of VSG - Vehicle Service Group  
a **DOVER** company

